



Microsoft[®]
REGIONALNE CENTRUM INNOWACJI

Kwalifikacje zawodowe i umiejętności aktualnie poszukiwane na rynku pracy

[oczekiwania pracodawców w stosunku do absolwentów szkół]

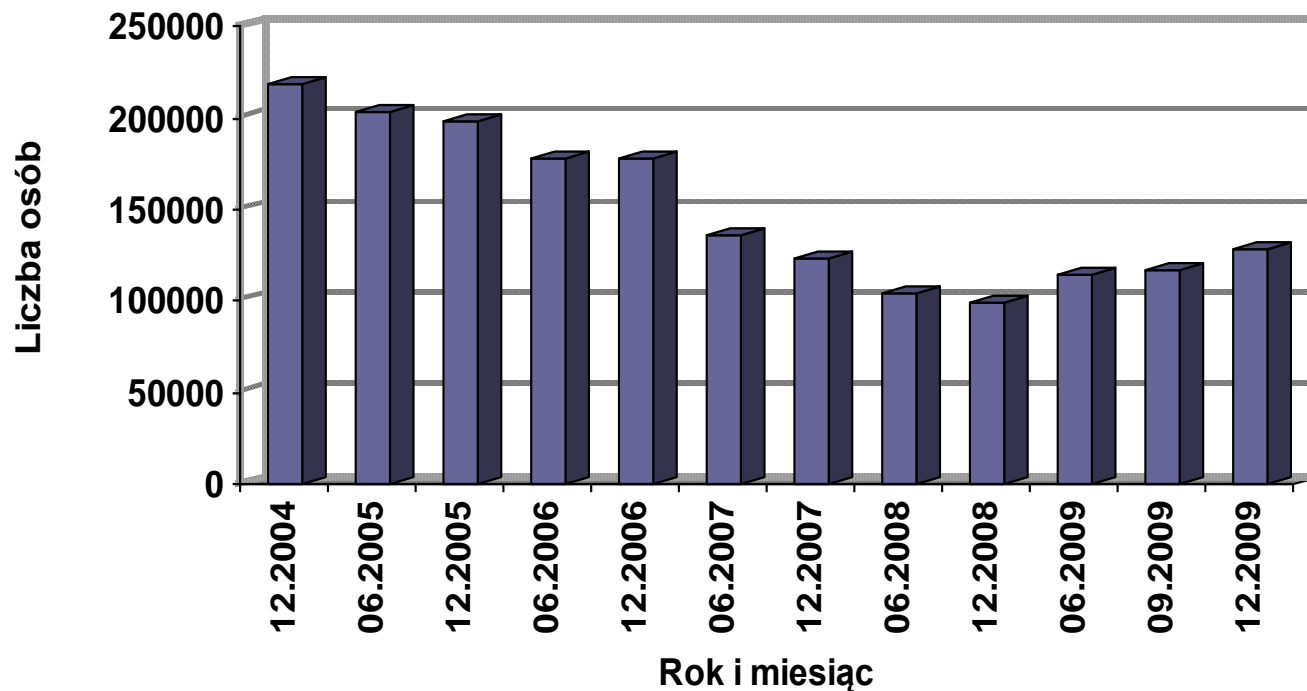
Targi Edukacyjne
Łódź, 11.03.2010

Leszek Kuras
Obserwatorium Rynku Pracy dla Edukacji

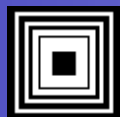


**Łódzkie Centrum Doskonalenia Nauczycieli
i Kształcenia Praktycznego**

Bezrobocie w woj. łódzkim w latach 2004 – 2009



Źródło: WUP w Łodzi

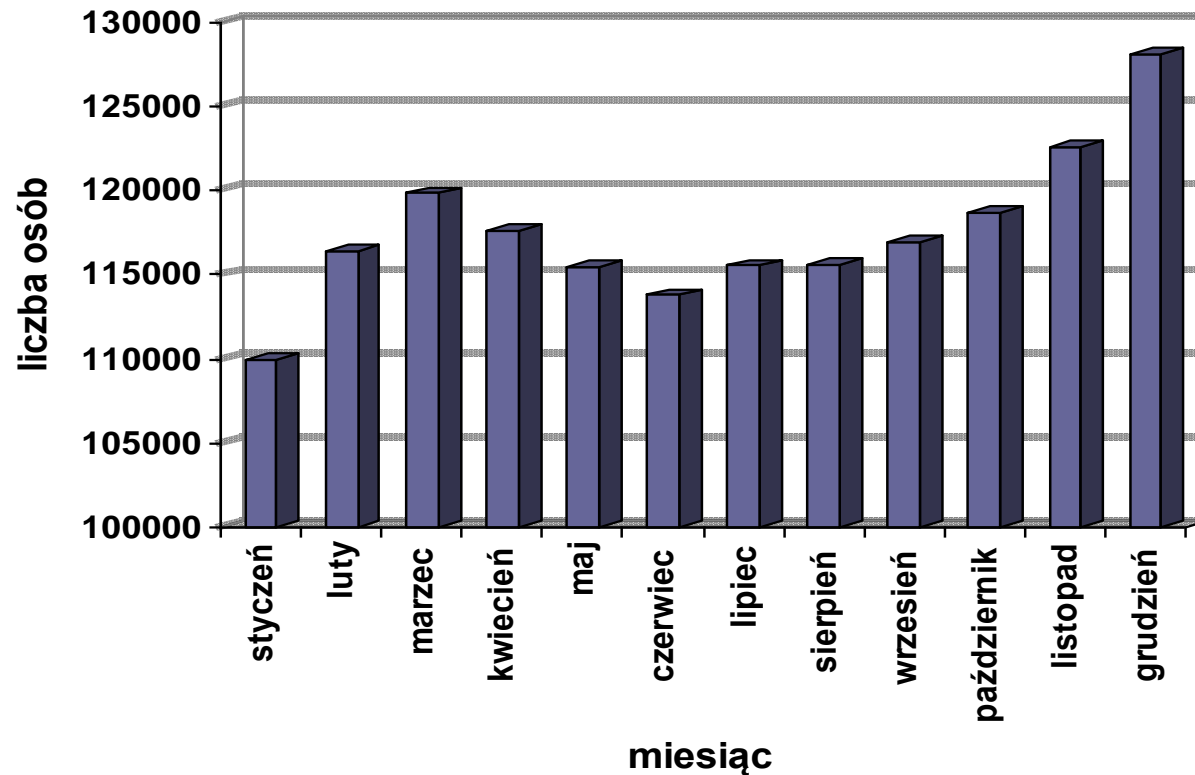


**Łódzkie Centrum Doskonalenia Nauczycieli
i Kształcenia Praktycznego**

Microsoft®
REGIONALNE CENTRUM INNOWACJI



Bezrobocie w woj. łódzkim w 2009 r.



Źródło: WUP w Łodzi



**Łódzkie Centrum Doskonalenia Nauczycieli
i Kształcenia Praktycznego**

Microsoft®
REGIONALNE CENTRUM INNOWACJI



Bezrobotni w województwie łódzkim według Polskiej Klasyfikacji Działalności

(liczba bezrobotnych > 1000; czerwiec 2009)

- Rolnictwo, leśnictwo, łowiectwo i rybactwo – 1216
- **Przetwórstwo przemysłowe – 23 874**
- **Budownictwo – 5977**
- **Handel hurtowy i detaliczny, naprawa pojazdów samochodowych, włączając motocykle – 10 706**
- Działalność związana z zakwaterowaniem i usługami – 1214
- Transport, gospodarka magazynowa – 3136
- **Obsługa nieruchomości, wynajem i usługi związane z prowadzeniem działalności gospodarczej – 4700**
- Działalność profesjonalna, naukowa i techniczna - 2853
- Działalność w zakresie usług administrowania i działalność wspierająca – 2908
- **Administracja publiczna i obrona narodowa – 4949**
- Edukacja – 1710
- Opieka zdrowotna i pomoc społeczna – 1548
- Działalność związana z kulturą, rozrywką i rekreacją – 1258
- Pozostała działalność usługowa – 7360
- Pozostałe rodzaje działalności (liczba bezrobotnych < 1000) - 2792
- Działalność niezidentyfikowana – 24 665
- Dotychczas niepracujący 17 610

Źródło: dane Ministerstwa
Pracy i Polityki Społecznej



**Łódzkie Centrum Doskonalenia Nauczycieli
i Kształcenia Praktycznego**

Microsoft®
REGIONALNE CENTRUM INNOWACJI



Struktura bezrobotnych według zawodów w województwie łódzkim (stan na koniec czerwca 2009 roku)

- Sprzedawca – 6261
- Szwaczka – 4008
- Asystent ekonomiczny (technik ekonomista) – 2410
- Ślusarz – 2399
- Robotnik pomocniczy w przemyśle przetwórczym – 2095
- Robotnik budowlany – 1920
- Technik mechanik – 1914
- Pracownik biurowy (technik prac biurowych) – 1700
- Robotnik gospodarczy – 1696
- Krawiec – 1650
- Murarz – 1381
- Kucharz – 1263
- Sprzątaczką – 1227
- Mechanik samochodów osobowych - 1132
- Magazynier – 1102
- Handlowiec (technik handlowiec)- 976

Źródło: dane WUP w Łodzi oraz MPiPS



**Łódzkie Centrum Doskonalenia Nauczycieli
i Kształcenia Praktycznego**

Microsoft®
REGIONALNE CENTRUM INNOWACJI



Zawody o najwyższej zmienności bezrobocia

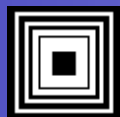
XII.2006/ XII.2008

- *Sprzedawca [- 5075]*
- *Szwaczka [- 2417]*
- *Asystent ekonomiczny [- 1798]*
- *Robotnik pomocniczy w przemyśle przetwórczym [- 1729]*
- Pracownik biurowy [- 1408]
- Ślusarz [- 1400]
- Mechanik samochodów osobowych [- 1280]
- Murarz [- 1263]
- Krawiec [- 1202]

XII.2008/ VI.2009

- *Szwaczka [+ 653]*
- *Sprzedawca [+ 649]*
- *Ślusarz [+ 420]*
- *Technik mechanik [+ 380]*
- *Magazynier [+ 305]*
- Robotnik budowlany [+ 282]
- Robotnik pomocniczy w przemyśle przetwórczym [+ 167]
- Murarz [+ 157]
- Tokarz [+ 157]
- Handlowiec (technik handlowiec) [+ 148]

Źródło: dane WUP w Łodzi
oraz MPiPS, obliczenia własne

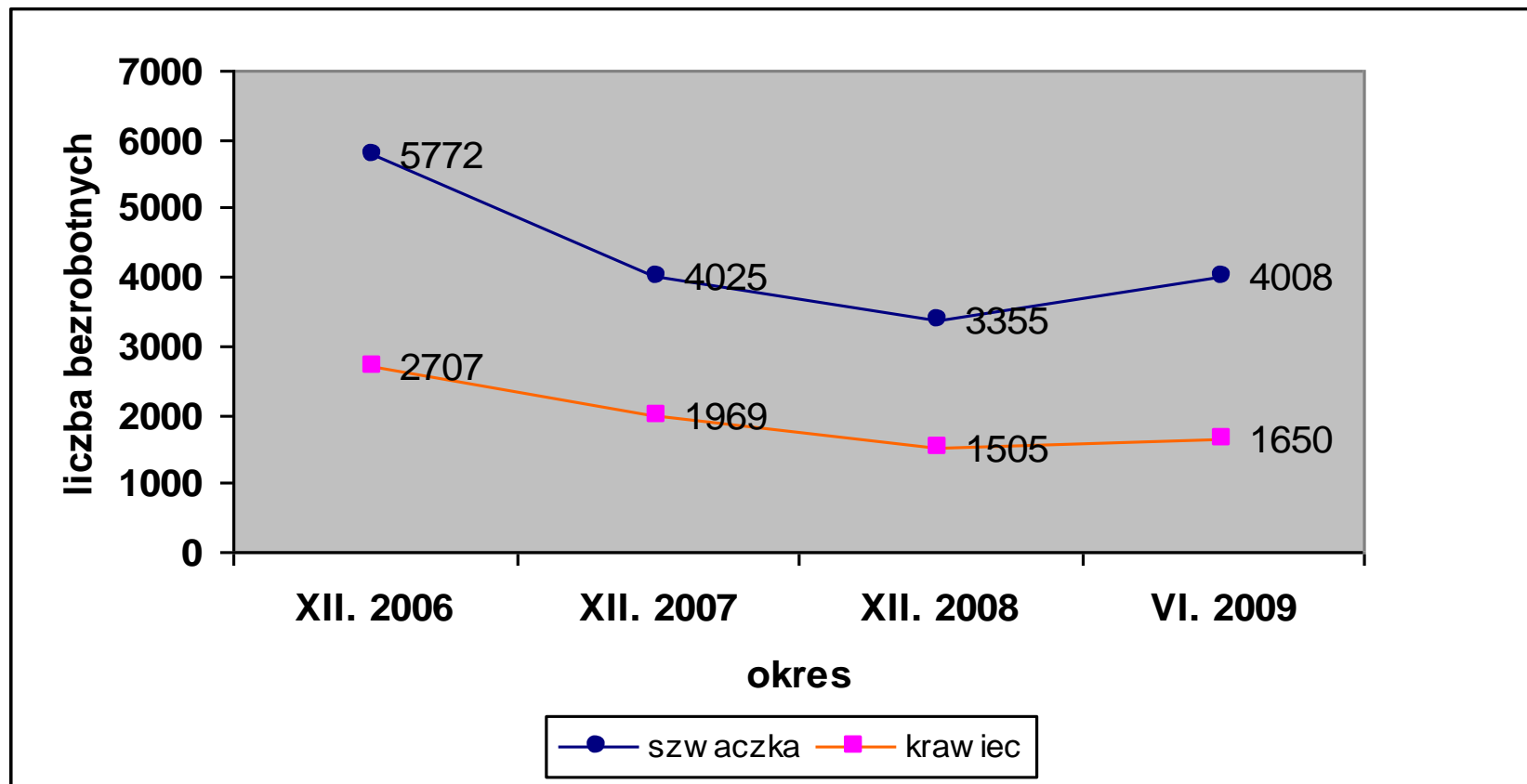


**Łódzkie Centrum Doskonalenia Nauczycieli
i Kształcenia Praktycznego**

Microsoft®
REGIONALNE CENTRUM INNOWACJI



Zmiana wskaźników bezrobocia w latach 2006 - 2009 na przykładzie zawodu szwaczki i zawodu krawiec



Źródło: opracowanie własne na podstawie danych WUP w Łodzi



**Łódzkie Centrum Doskonalenia Nauczycieli
i Kształcenia Praktycznego**

Microsoft®
REGIONALNE CENTRUM INNOWACJI



Bezrobocie według zawodów – wnioski

- Istnieją istotne **rezerwy** rynku pracy
- Rynek pracy jest **niestabilny** (w bardzo dużym stopniu reaguje na ogólną sytuację gospodarczą)
- **Wahania stopy bezrobocia** w poszczególnych zawodach są niezwykle wysokie (sięgają poziomu 50%)
- Brak stabilności rynku pracy każe przypuszczać, że przedstawiciele pewnych grup zawodowych będą mieć ciągle **problemy ze znalezieniem pracy i/lub jej utrzymaniem. Stąd też niezwykle istotny jest świadomy wybór zawodu.**
- Istotna nadwyżka podaży miejsc pracy nad popytem, dotycząca wskazanych zawodów sprawia, że **część spośród bezrobotnych będzie musiała się przekwalifikować**
- **Brak doświadczenia zawodowego absolwentów**, w szczególności w zawodach o wysokim bezrobociu, sprawia, że ich sytuacja na rynku pracy jest szczególnie trudna



Branże rozwojowe w województwie łódzkim

- Logistyka
- Budownictwo
- Turystyka i hotelarstwo
- Nowoczesne technologie
- Energetyka

Źródło: „Edukacja, gospodarka i rynek pracy w województwie łódzkim – wybrane obszary”
(w:) „Analizy i badania” Nr 1, ŁCDNiKP,
styczeń 2010 r.



**Łódzkie Centrum Doskonalenia Nauczycieli
i Kształcenia Praktycznego**

Microsoft®
REGIONALNE CENTRUM INNOWACJI



Branże rozwojowe - logistyka

- Położenie województwa (przecięcie głównych szlaków transportowych)
- Rozwój infrastruktury drogowej
- Centra logistyczne i dystrybucyjne (Piotrków Trybunalski, Stryków)



**Łódzkie Centrum Doskonalenia Nauczycieli
i Kształcenia Praktycznego**

Microsoft®
REGIONALNE CENTRUM INNOWACJI



Branże rozwojowe - budownictwo

- Po korekcie rynku nieruchomości spowodowanej kryzysem przewidywany jest jego **dalszy rozwój, tak w obszarze budownictwa mieszkaniowego, jak i pod działalność usługową i biurową**
- **Uruchamianie wstrzymanych w wyniku kryzysu inwestycji**
- **Nowe projekty o charakterze strategicznym dla regionu** (Nowe Centrum Łodzi)
- Przewidywane **przewartościowanie znaczenia zawodów związanych z branżą budowlaną** (ponowne przejście do rynku pracownika)
- **Zracjonalizowanie** (pod wpływem doświadczeń kryzysu) **polityki zatrudnieniowej firm budowlanych**
- **Duże nasycenie rynku zawodami o najniższych kwalifikacjach** (robotnik budowlany, murarz, malarz budowlany)
- **Potrzeba skoncentrowania się szkolnictwa zawodowego na kształceniu specjalistów z zakresu konstrukcji, nowych technologii w budownictwie, systemów grzewczych** (w tym wykorzystujących naturalne źródła energii) **oraz klimatyzacyjnych**



**Łódzkie Centrum Doskonalenia Nauczycieli
i Kształcenia Praktycznego**

Microsoft®
REGIONALNE CENTRUM INNOWACJI



Branże rozwojowe – turystyka i hotelarstwo

- **Oczekiwany dalszy wzrost zainteresowania turystów zagranicznych Polską i regionem łódzkim**
- **Rosnący poziom zamożności Polaków przekładający się na zwiększoną aktywność turystyczną i rekreacyjną**
- **Dalszy wzrost branży „konferencyjnej” i „szkoleniowej” w związku ze zmieniającą się kulturą organizacyjną polskich firm**
- **Poprawiająca się dostępność komunikacyjna Polski i regionu**
- **Uzasadnionym jest dalszy rozwój kształcenia w zawodach związanych z sektorem usług turystycznych i hotelarskich, zwłaszcza w zawodach: technik hotelarstwa, technik obsługi turystycznej i pokrewnych**
- **Konieczność podnoszenia jakości kształcenia w szczególności w obszarze znajomości języków obcych oraz umiejętności interpersonalnych**

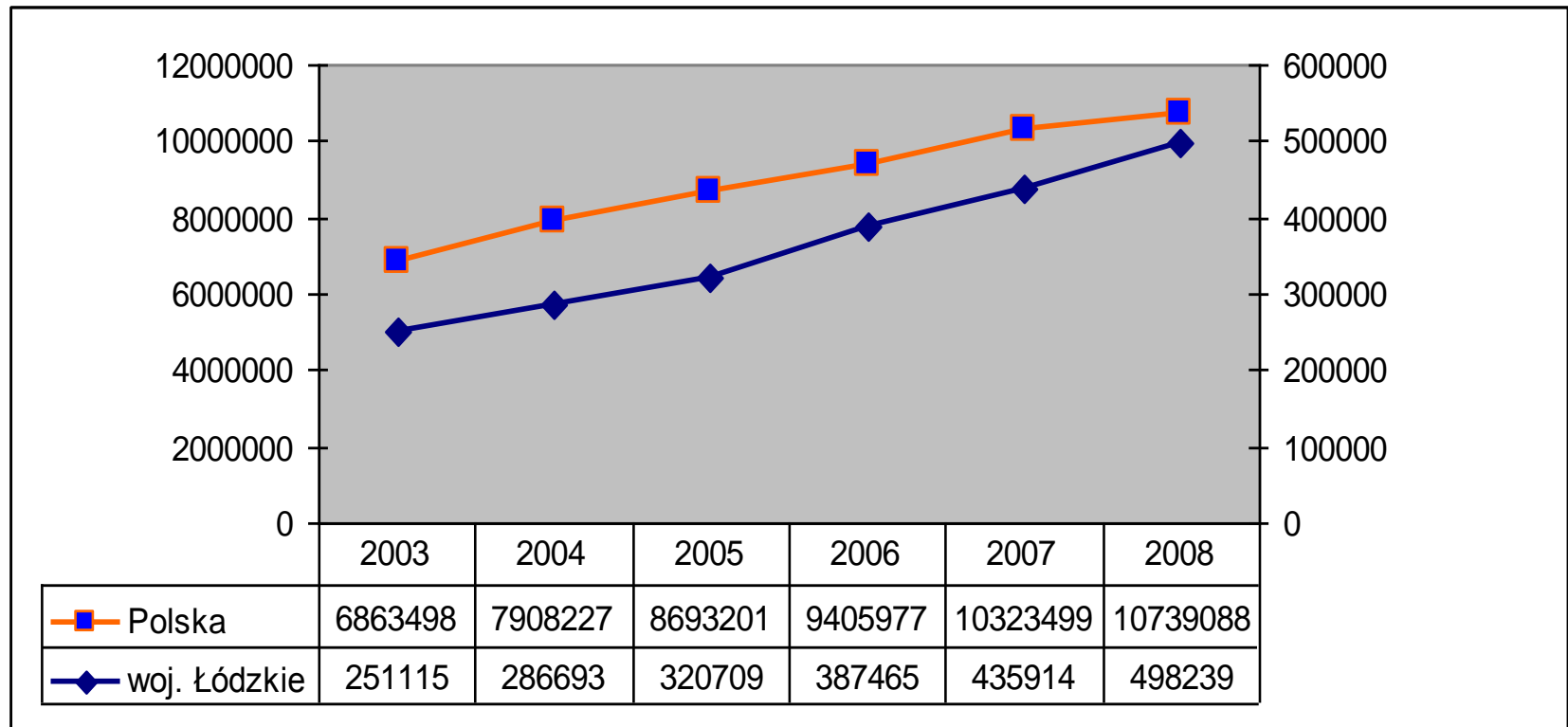


**Łódzkie Centrum Doskonalenia Nauczycieli
i Kształcenia Praktycznego**

Microsoft®
REGIONALNE CENTRUM INNOWACJI



Liczba osób korzystających z noclegu w hotelach w Polsce i województwie łódzkim



Źródło: opracowanie własne na podstawie danych GUS



Łódzkie Centrum Doskonalenia Nauczycieli i Kształcenia Praktycznego



Branże rozwojowe – nowoczesne technologie i energetyka

- **Rozwój energetyki jądrowej w Polsce** (bełchatowski okręg przemysłowy jako jedna z potencjalnych lokalizacji elektrowni jądrowej)
- Zgodnie ze „Strategią rozwoju województwa łódzkiego na lata 2007-2020” największe szanse rozwojowe w województwie łódzkim występują ponadto w następujących dziedzinach gospodarki: **biotechnologii medycznych (BioTechMed)**, **nowoczesnych technologii w rolnictwie (AgroTech)**, **nowoczesnych technologii włókienniczych (ProHumanoTex)**
- **Branża informatyczna (IT)** – w związku z ciągłym rozwojem technologii informatycznych i wykorzystywaniem ich w kolejnych obszarach działalności, jest to branża będą w ciągłej fazie rozkwitu



**Łódzkie Centrum Doskonalenia Nauczycieli
i Kształcenia Praktycznego**

Microsoft®
REGIONALNE CENTRUM INNOWACJI



Inne istotne dla rozwoju województwa branże i sektory

- produkcja sprzętu AGD,
- produkcja wyrobów ceramicznych,
- produkcja mebli,
- produkcja artykułów spożywczych

Źródło: „Edukacja, gospodarka i rynek pracy
w województwie łódzkim – wybrane obszary”
(w:) „Analizy i badania” Nr 1, ŁCDNiKP,
styczeń 2010 r.



**Łódzkie Centrum Doskonalenia Nauczycieli
i Kształcenia Praktycznego**

Microsoft®
REGIONALNE CENTRUM INNOWACJI



Zawody przyszłości

- **technik informatyk** (zarówno o specjalności administrowania sieciowymi systemami operacyjnymi, grafiki, aplikacji internetowych, jak i systemów zarządzania bazami danych),
- **technik elektronik,**
- **technik mechatronik,**
- **zawody związane z usługami osobistymi, rekreacją i rozrywką.**

Źródło: „Edukacja, gospodarka i rynek pracy
w województwie łódzkim – wybrane obszary”
(w:) „Analizy i badania” Nr 1, ŁCDNiKP,
styczeń 2010 r.



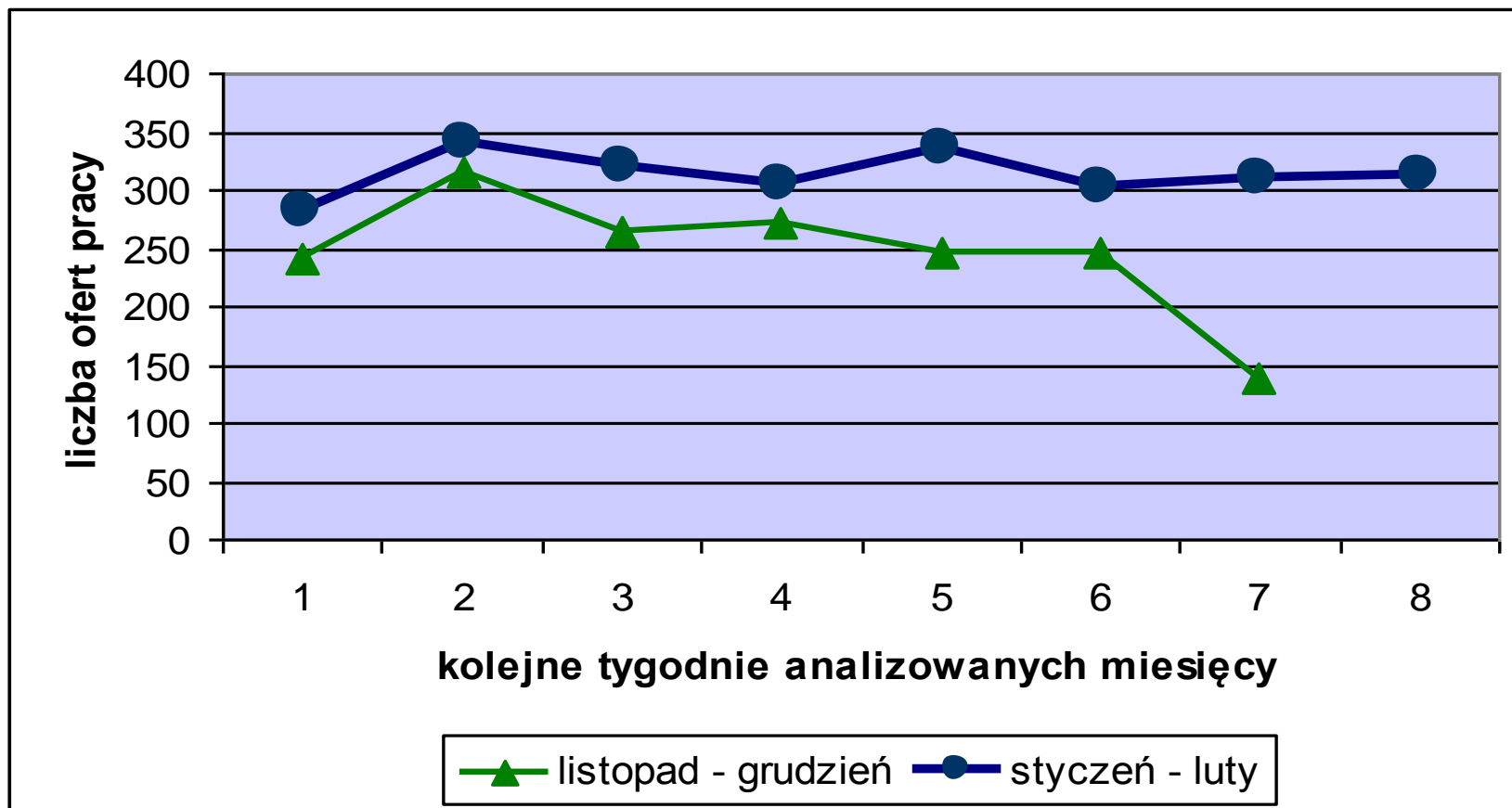
**Łódzkie Centrum Doskonalenia Nauczycieli
i Kształcenia Praktycznego**

Microsoft®
REGIONALNE CENTRUM INNOWACJI



Internetowe i prasowe oferty pracy

Liczba ofert pracy w portalu pracuj.pl w okresie listopad 2009 – luty 2010



**Łódzkie Centrum Doskonalenia Nauczycieli
i Kształcenia Praktycznego**

Microsoft®
REGIONALNE CENTRUM INNOWACJI



Liczba ogłoszeń w portalu pracuj.pl według branż

- **Sprzedaż** – 2070 ofert (zawody: doradca finansowy, doradca klienta, doradca techniczno – handlowy, dyrektorzy (np. ds. sprzedaży), handlowiec, kierownik (sklepu, zespołu, itp.), konsultant, menedżer, przedstawiciel handlowy, przedstawiciel techniczno - handlowy, specjalista (np. ds. klientów kluczowych, marketingu), sprzedawca).
- **Obsługa klienta, call center** – 860 ofert (zawody: konsultant telesprzedaży, konsultant telefoniczny ds. obsługi klienta biznesowego, przedstawiciel ds. sieci handlowych, sprzedawca – doradca klienta, sprzedawca - kasjer, doradca techniczno – handlowy, przedstawiciel techniczno – handlowy, konsultant call – center)
- **Kadra zarządzająca** – 536 ofert (zawody: kierownik biura, kierownik oddziału, district manager, kierownik ds. jakości, regionalny kierownik sprzedaży, lider zespołu jakości, kierownik zespołu, kierownik sklepu, dyrektor CFO, kierownik personalny, manager zespołu)



Liczba ogłoszeń w portalu pracuj.pl według branż

- **Finanse, ekonomia** – 617 ofert (zawody: księgowy, specjalista ds. windykacji terenowej, specjalista ds. rozliczania produkcji, analityk ryzyka kredytowego, asystent kredytowy, przedstawiciel bankowy, kontroler finansowy, przedstawiciel bankowy, opiekun finansowy)
- **Informatyka** (programowanie i administracja) – 465 ofert - (zawody: administrator sieci, architekt systemów, SAP analyst, Project Manager Microsoft Neovision, Software Engineer - Programista C#, Programista HTML/PHP, Programista.NET).
- **Inżynieria, konstrukcja, technologia** – 386 ofert (zawody: technik serwisu, elektromechanik, elektryk-automatyk, specjalista ds. automatyki i elektroniki, inżynier ds. projektów, rzecznik patentowy, inżynier projektu)
- **Logistyka, spedycja, transport** – 241 ofert (zawody: pracownik magazynu, młodszy specjalista ds. importu, kierowca ruchu międzynarodowego, specjalista ds. eksportu)



Liczba ogłoszeń w portalu pracuj.pl według branż

Lp.	Nazwa branży	Analizowany okres			
		I. – II. 2010		XI. – XII. 2009	
		Liczba ogłoszeń	% wskazań	Liczba ogłoszeń	% wskazań
1.	Sprzedaż	1213	27%	857	27%
2.	Obsługa klienta, call center	529	12%	331	11%
3.	Finanse/ekonomia	385	8%	232	7%
4.	Kadra zarządzająca	285	6%	251	8%
5.	Informatyka (programowanie, administracja)	290	6%	175	6%
6.	Inżynieria, konstrukcja, technologia	216	5%	170	5%
7.	Logistyka, spedycja, dystrybucja	132	3%	109	4%
8.	Marketing, reklama, PR	131	3%	99	3%
9.	Instalacja, utrzymanie, serwis	114	3%	86	3%
10.	Produkcja	119	3%	70	2%
11.	Doradztwo, konsulting	86	2%	71	2%
12.	Farmaceutyka, biotechnologia	96	2%	60	2%
13.	Budownictwo, geodezja	85	2%	58	2%
14.	Księgowość	82	2%	51	2%
15.	Administracja biurowa	87	2%	50	2%



**Łódzkie Centrum Doskonalenia Nauczycieli
i Kształcenia Praktycznego**

Microsoft®
REGIONALNE CENTRUM INNOWACJI



Gazeta Praca – ogłoszenia drobne

Lp.	Branża	Średnia liczba ogłoszeń	
		listopad/ grudzień 2009	styczeń/ luty 2010
1	Praca za granicą	33,5	30
2	Auto – moto	5	5,5
3	Biuro i administracja	4,5	11
4	Budownictwo i architektura	24	19
5	Farmacja	33,5	23,5
6	Finanse, księgowość, bankowość	8	8,5
7	Gastronomia, hotelarstwo, turystyka	12	10
8	Logistyka i transport	16	14
9	Marketing, promocja, PR	5	3
10	Media, sztuka, rozrywka	8	5
11	Medycyna	4,5	5
12	Nauka i edukacja	2,5	5
13	Produkcja	13	12
14	Rolnictwo, ogrodnictwo, hodowla	3	1,5
15	Sprzedaż	33	29,5
16	Technika, inżynieria	5,5	4,5
17	Usługi porządkowe, pomoc w domu, opieka	4	5,5



**Łódzkie Centrum Doskonalenia Nauczycieli
i Kształcenia Praktycznego**

Microsoft®
REGIONALNE CENTRUM INNOWACJI



Najczęściej poszukiwane zawody

- **W branży budownictwo i architektura:** cieśla, tynkarz gipsowy, murarz, hydraulik, ale także kierownik budowy, architekt czy operator dźwigu.
- **W branży farmacja** poszukuje się głównie magistrów i techników farmacji.
- **W sprzedaży:** ekspedientek, przedstawicieli handlowych, sprzedawców oraz kierowników sklepów.
- **W branży gastronomia, hotelarstwo, turystyka** poszukiwani byli barmani i kelnerzy, kucharze oraz menagerowie restauracji.
- **W branży logistyka i transport** niemal wyłącznie kierowcy, w szczególności posiadający uprawnienia do prowadzenia samochodów ciężarowych.
- **W dziale produkcja** znajdziemy ogłoszenia dla konstruktorów odzieży, szwaczek, ale także stolarzy czy też piekarzy.



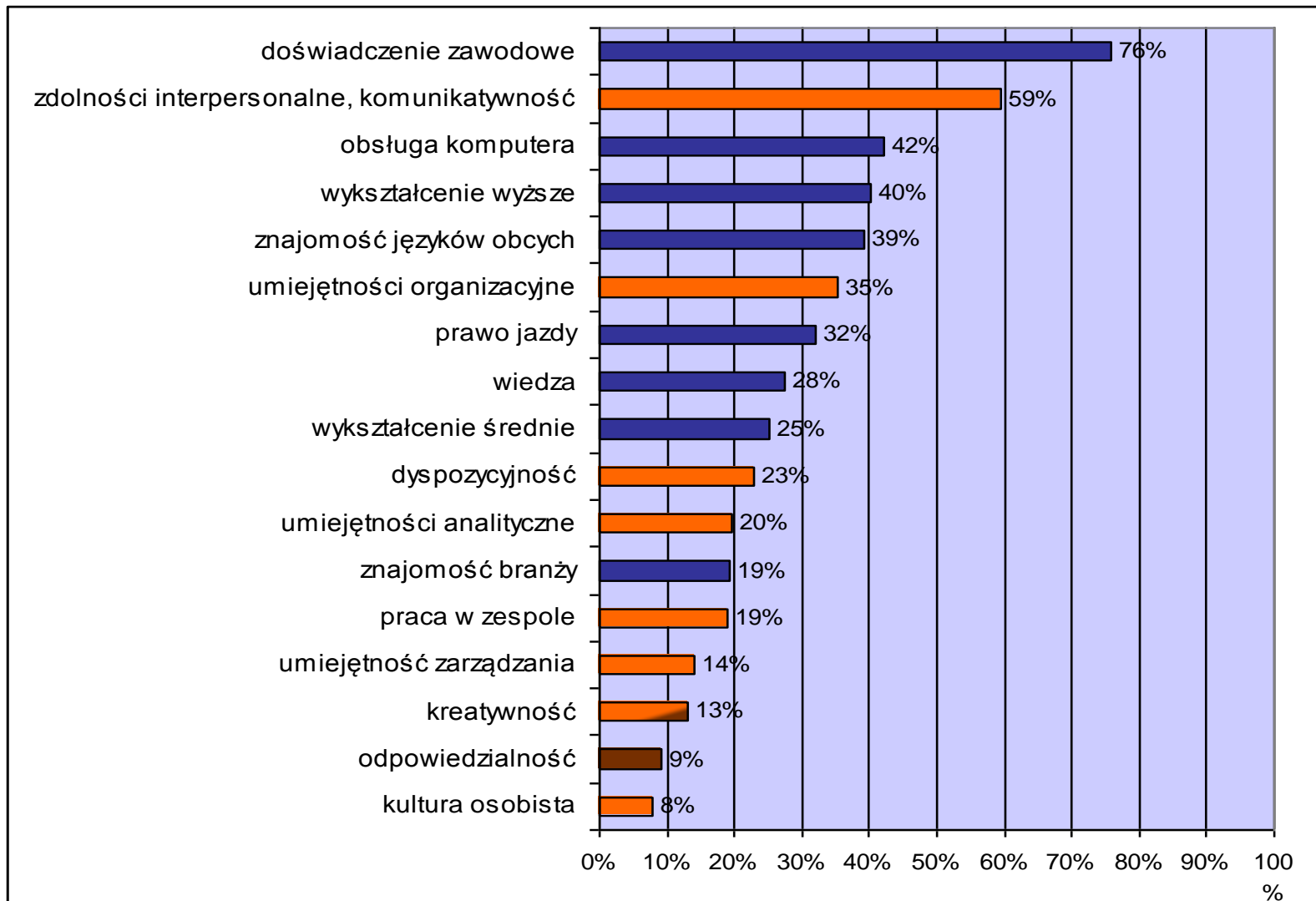
Oczekiwania wobec kandydatów do pracy

- **Kompetencje miękkie** - zdolności interpersonalne i komunikacyjne, umiejętność pracy w zespole oraz umiejętność zarządzania w różnych obszarach, tj.: zespołem, czasem, zadaniami oraz organizowanie pracy własnej i innych
- **Kompetencje twarde** - doświadczenie zawodowe, określony typ wykształcenia, znajomość branży, wiedza kierunkowa, umiejętność obsługi komputera, znajomość języków obcych i posiadanie prawa jazdy



Oczekiwania wobec kandydatów do pracy [N - 605]

30.01.2010 – 04.02.2010



**Łódzkie Centrum Doskonalenia Nauczycieli
i Kształcenia Praktycznego**

Microsoft®
REGIONALNE CENTRUM INNOWACJI





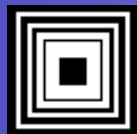
Microsoft®
REGIONALNE CENTRUM INNOWACJI

Dziękuję za uwagę

Leszek Kuras

lkuras@wckp.lodz.pl

Obserwatorium Rynku Pracy
dla Edukacji



**Łódzkie Centrum Doskonalenia Nauczycieli
i Kształcenia Praktycznego**